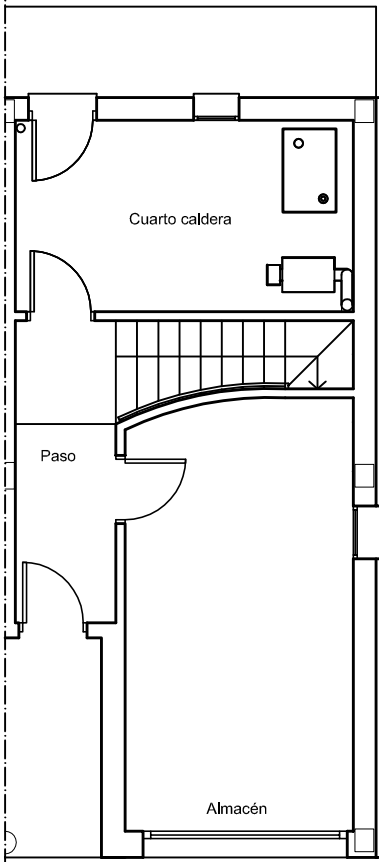


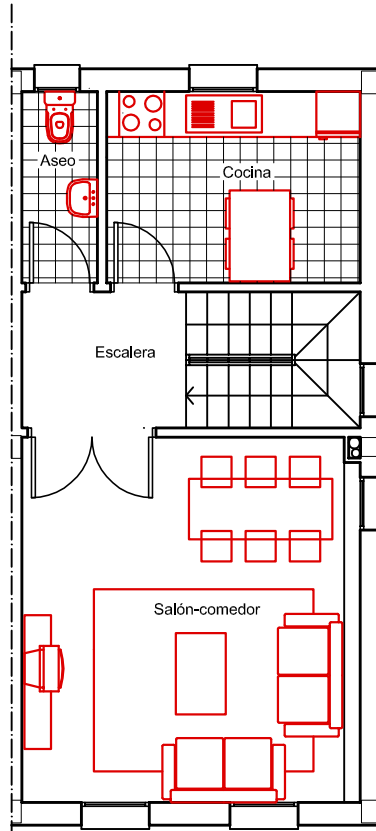
VIVIENDA TIPO D

Emplazamiento: C/ URRUTEA, 8 - URZAINKI. (NAVARRA)

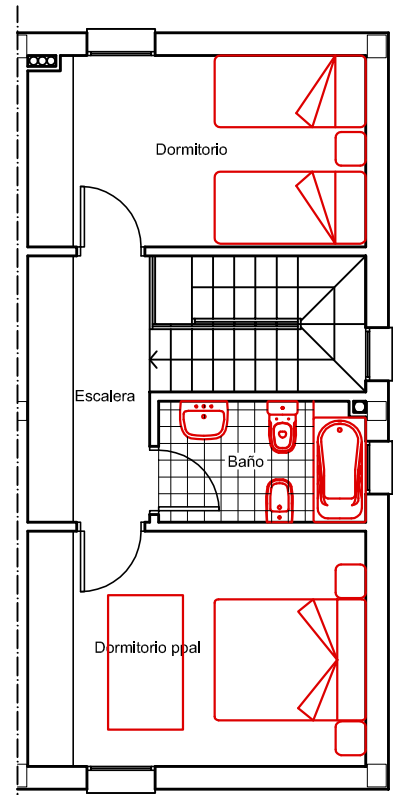
BENAVIAN S.L.
CONSTRUCCIONES



PLANTA BAJA



PLANTA PRIMERA



PLANTA SEGUNDA

VIVIENDA TIPO D (P.B)

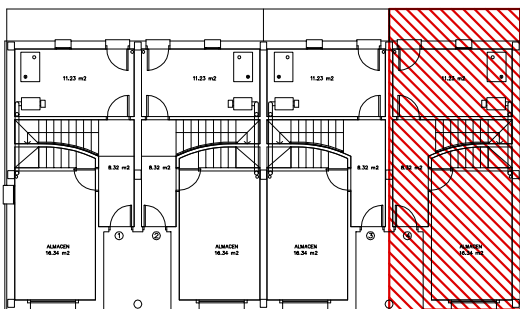
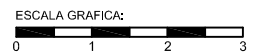
Garaje	16,34m ²
Paso	8,32m ²
Txoko	11,23m ²
superficie útil aproximada planta primera	35,89m ²
superficie construida aproximada planta primera	46,34m ²

VIVIENDA TIPO D (P.1ª)

Cocina	8,39m ²
Salón-comedor	21,35m ²
Aseo	2,53m ²
Escalera	7,99m ²
superficie útil aproximada planta primera	40,26m ²
superficie construida aproximada planta primera	49,07m ²

VIVIENDA TIPO D (P.2ª)

Dormitorio ppal	13,80m ²
Dormitorio	11,14m ²
Baño	4,34m ²
Escalera	8,13m ²
superficie útil aproximada planta primera	37,41m ²
superficie construida aproximada planta primera	49,07m ²



PROYECTO PARA 4 VIVIENDAS ADOSADAS
EN URZAINKI, VALLE DEL RONCAL, NAVARRA

Proyectista: Miguel Angel Garaikoetxea

Escala: Grafica

Gestion integral: **oeb** project managers

Promotor: **BENAVIAN S.L**