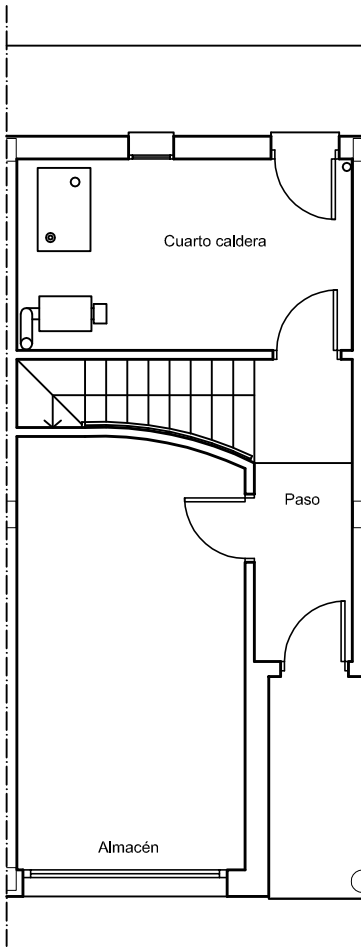


VIVIENDA TIPO C

Emplazamiento: C/ - URZAINKI. (NAVARRA)

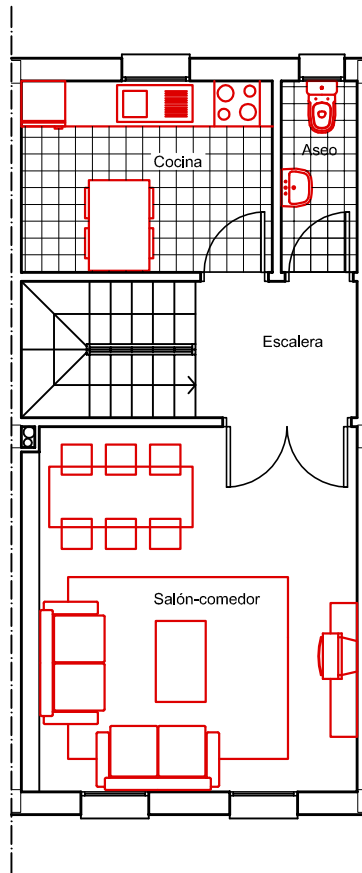
BENAVIAN S.L.
CONSTRUCCIONES



VIVIENDA TIPO C (P.B)

Garaje	16.34m ²
Paso	8.32m ²
Txoko	11.23m ²

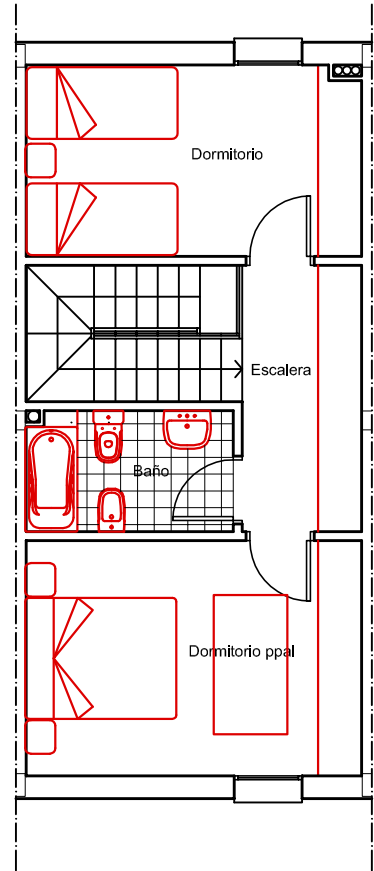
superficie útil aproximada planta primera 35.89m²
superficie construida aproximada planta primera 46.34m²



VIVIENDA TIPO C (P.1ª)

Cocina	8.39m ²
Salón-comedor	21.35m ²
Aseo	2.53m ²
Escalera	7.99m ²

superficie útil aproximada planta primera 40.26m²
superficie construida aproximada planta primera 49.07m²

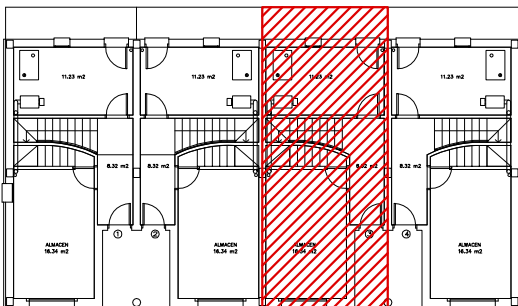
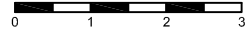


VIVIENDA TIPO C (P.2ª)

Dormitorio ppal	13.80m ²
Dormitorio	11.14m ²
Baño	4.34m ²
Escalera	8.13m ²

superficie útil aproximada planta primera 37.41m²
superficie construida aproximada planta primera 49.07m²

ESCALA GRAFICA:



PROYECTO PARA 4 VIVIENDAS ADOSADAS
EN URZAINKI, VALLE DEL RONCAL, NAVARRA

Proyectista: Miguel Angel Garaikoetxea

Escala: Grafica

Gestion integral: **oeb** project managers

Promotor: **BENAVIAN S.L**